



Calimera και Pulman, δύο δράσεις για την  
ανάπτυξη της συνεργασίας μεταξύ Βιβλιοθηκών,  
Αρχείων και Μουσείων σε Πανευρωπαϊκό  
Επίπεδο

Γιάννης Ισ. Τροχόπουλος  
Δημόσια Κεντρική Βιβλιοθήκη Βέροιας  
ioannis@libver.gr

Ινστιτούτο Goethe, "Βιβλιοθήκες  
και Διά βίου Μάθηση", 24-26  
Μαΐου 2004



# Μικρή προΐστορία

- FP4-Publica-Δημόσιες Βιβλιοθήκες-συνοδευτικά μέτρα (1998-2000)
- FP5-Pulman-Δημόσιες Βιβλιοθήκες-συντονισμένη δράση (2001-2003)
  - [Συνέδριο Κορυφής, Πορτογαλία, Μάρτιος 003]
  - Μανιφέστο Pulman, Πλάνο Δράσης του Oeiras
  - Ρόλος των Βιβλιοθηκών στην e-Europe
- FP6-Calimera-Μουσεία+Αρχεία +Βιβλιοθήκες+κοινό



# Κατευθυντήριες Οδηγίες Pulman

- Τοποθέτηση των Βιβλιοθηκών στην ψηφιακή εποχή
  - βοήθεια στους επαγγελματίες και υπεύθυνους χάραξης πολιτικής
    - γενικότερο πλαίσιο δράσης των βιβλιοθηκών
    - το είδος των υπηρεσιών που μπορούν να προσφέρουν
  - υπερσυνδέσεις με καλά παραδείγματα από όλη την Ευρώπη
    - υπάρχουσα κατάσταση
    - τι θα μπορούσε να γίνει και πώς



# Απειλές και ευκαιρίες

- Οι βιβλιοθήκες αλλάζουν-απαιτούνται ταχύτερες αλλαγές
  - σε μερικές χώρες πέφτει η ζήτηση στις παραδοσιακές υπηρεσίες
  - οι βιβλιοθήκες σε ψηφιακό σταυροδρόμι
- Δυναμική των νέων τεχνολογιών
  - προσφορά πληροφοριών και υπηρεσιών από απόσταση
  - φιλικές διαδραστικές υπηρεσίες-αποκλεισμένες κοινωνικές ομάδες
  - πρόσβαση σε τοπικό περιεχόμενο πολιτισμικής αξίας
  - υβριδική βιβλιοθήκη
  - είδος και δεξιότητες που απαιτούνται
  - συνέργιες με τοπικούς φορείς/οργανισμούς



# Αλληλοσυνδεόμενες Κοινωνικές προκλήσεις



- E-Europe 2005
- Προώθηση ανάγνωσης
- Ψηφιακός εγγραμματισμός
- Νέες δεξιότητες
- Οικονομική ανάπτυξη (Κοινωνία της Γνώσης)
- Κοινωνική ενσωμάτωση
- Πολιτισμικές ιδιαιτερότητες και συνοχή
- Δημοκρατία και συμμετοχή (e-διακυβέρνηση)
- Τοπικό περιβάλλον



# Οι Οδηγίες Pulman

## Μέρος 1-Κοινωνική πολιτική

- Υπηρεσίες για παιδιά και σχολεία
- Διά βίου Εκπαίδευση
- Κοινωνική Ενσωμάτωση
- Πρόσβαση στη Μουσική
- Πρόσβαση σε ποικιλόμορφο πολιτιστικό περιεχόμενο
- Ηλεκτρονική διακυβέρνηση και συμμετοχή του πολίτη
- Κοινωνική και Οικονομική Ανάπτυξη
- Πρόσβαση και υπηρεσίες για άτομα με ανάγκες

Ινστιτούτο Goethe, "Βιβλιοθήκες  
και Διά βίου Μάθηση", 24-26  
Μαΐου 2004

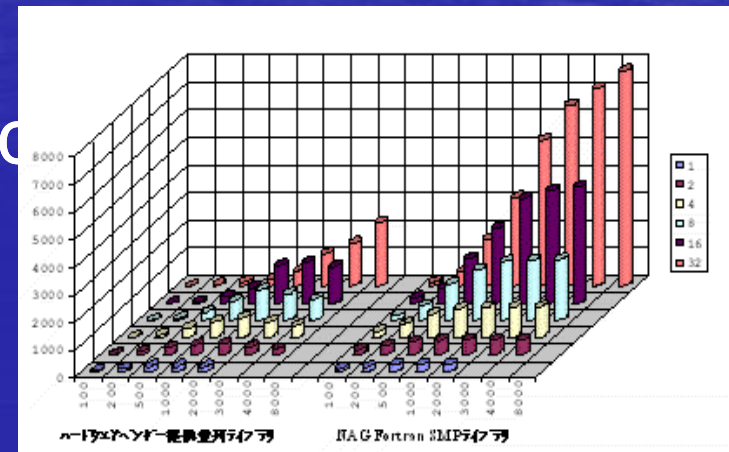




# Οι Οδηγίες Pulman Μέρος 2-Μάνατζμεντ



- Μετρήσεις Απόδοσης και εργαλεία αξιολόγησης
- Χρηματοδοτικές και οικονομικές ευκαιρίες
- Συνεργασία και Κοινοπραξία
- Δικαιώματα Πνευματικής Ιδιοκτησίας
- Νομικά Θέματα



Ινστιτούτο Goethe, "Βιβλιοθήκες  
και Διά βίου Μάθηση", 24-26  
Μαΐου 2004



# Οι Οδηγίες Pulman

## Μέρος 3-Τεχνικές



- Ψηφιοποίηση
- Εξελίξεις σε ολοκληρωμένα συστήματα
- Πολυμεσικές ψηφιακές υπηρεσίες
- Δίαυλοι πρόσβασης
- Περιγραφή, Αναζήτηση και Ανάκτηση πηγών
- Εξατομίκευση
- Θέματα πολυγλωσσίας

Ινστιτούτο Goethe, "Βιβλιοθήκες  
και Διά βίου Μάθηση", 24-26  
Μαΐου 2004







# Μορφή Οδηγιών

- Περίληψη
- Πεδίο εφαρμογής
- Θέματα πολιτικής
- Οδηγίες ορθής πρακτικής
- Μελλοντικές επιδιώξεις
- Σύνδεσμοι (links)



# Οδηγίες Pulman



The screenshot shows a web browser window displaying the PULMANweb website. The browser's address bar shows the URL 'http://www.pulmanweb.org/'. The website has a navigation menu with 'About', 'News', 'Links', and 'Contact'. The main content area is titled 'Section 1' and contains the following text:

**Section 1** Social Policy guidelines Full document printer friendly

[Home](#) | **Social Inclusion** (Summary)  
Full Text: [Page 1](#) | [Page 2](#) | [Page 3](#) | [Page 4](#)  
View Complete Document: [Pages 1 - 4](#)

**SUMMARY**

**SCOPE**  
This guideline describes ways in which public libraries, museums and archives can act to address social exclusion problems affecting different groups of users.

**POLICY ISSUES**  
Severe risk factors that increase the danger of poverty and exclusion in Europe include: long-term unemployment; living long-term on low-income; low quality employment; poor qualifications and leaving school early; family conflict or isolation; disability; poor health; drug abuse and alcoholism; living in an area of multiple disadvantage; living in a rural area; homelessness; and racial and sexual discrimination.

By taking the initiative to reach out to poorly connected and poorly informed residents in their locality, public libraries, museums and archives can strengthen the social cohesiveness of their area or region.

People need to feel part of their community. Archives and museums as well as libraries can make a significant contribution to promoting social inclusion in ways that prevent disadvantage through helping to develop personal and community identity and empowerment.

It is important that people are not excluded from decisions which affect their lives. Libraries can provide information, but Archives have a unique role to play in providing people with access to decisions made on their behalf. Archives can make a distinct contribution to people's engagement with society. The archival profession needs to market this democratic value, especially to non-users.

Many European countries do not yet have national strategies, relating to common European policy documents, which establish the role of public libraries in promoting social inclusion.

There is a need for cultural change within libraries, museums and archives

The left sidebar contains several links and a search box:

- what's new
- profiles
- Select a country to view information on public libraries
- Guidelines
- Digital Guidelines Manuals
- Click [here](#) to view gateway
- The PULMAN Online Database of Education Resources
- members
- Private Section for PULMAN partners only.
- Click [here](#) to Enter

Ινστιτούτο Goethe, "Βιβλιοθήκες  
και Διά βίου Μάθηση", 24-26  
Μαΐου 2004

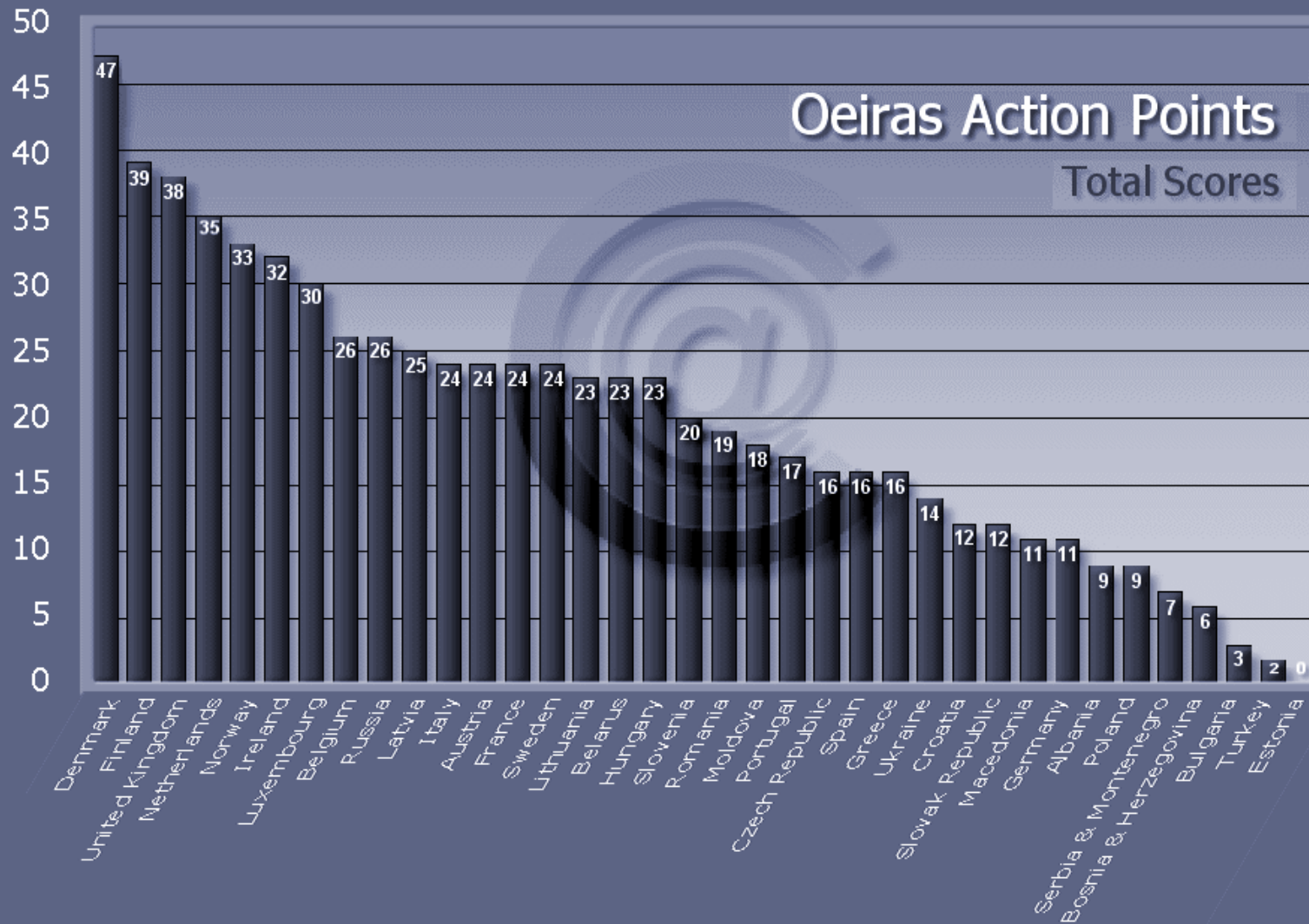


# Το Πλάνο Δράσης του Οeiras

1. Στρατηγικές
2. Προτεραιότητες χρηματοδότησης
3. Συντονισμένη δράση
4. Συνέργιες
5. Διαδραστικές υπηρεσίες
6. Κέντρα Αριστείας
7. Πρόσληψη και εκπαίδευση προσωπικού
8. Ανάγκες του κοινού
9. Συγκριτική αξιολόγηση
10. Έρευνα και πιλοτικές εφαρμογές

# Oeiras Action Points

Total Scores



Calimera is funded under the European Commission, IST Programme



# CALIMERA =

- Πολιτιστικές εφαρμογές: Τα τοπικά ιδρύματα μεσολαβούν για την πρόσβαση σε ηλεκτρονικές πηγές
- FP 6 Συντονισμένη δράση



# Βασικά στοιχεία

- 18 μήνες
  - Δεκέμβριος 2003-Μάιος 2005
- 900.000 Euros
- 46 εταίροι-Βιβλιοθήκες/Μουσεία/Αρχεία, Ερευνητικά Κέντρα, Φορείς χάραξης πολιτικής, Eblida
  - Οικονομικός συντονιστής: Λισσαβόνα
  - Διαχειριστής του έργου : εταιρεία MDR



# Στρατηγικός σκοπός

- Να επωφεληθούν όλοι οι φορείς από τις προσκλήσεις του FP6 2002-2006
  - πρόσβαση για όλους στις νέες τεχνολογίες
  - νέες μορφές πολιτισμικής και γνωστικής εμπειρίας
- Υποστήριξη δημιουργίας υποδομής σε πανευρωπαϊκό επίπεδο για τη διακίνηση ψηφιακού περιεχομένου και ανάπτυξη της «Κοινοτικής Μνήμης».



# Βασικοί στόχοι (1)

- Ατζέντα έρευνας για «Κοινοτική μνήμη»
  - από τις τεχνολογίες σε φιλικές ψηφιακές υπηρεσίες για το κοινό
- Εκμετάλλευση των υπαρχόντων και νέων τεχνολογιών
  - ευαισθητοποίηση Βιβλιοθηκών, Μουσείων και Αρχείων
  - περαιτέρω εμπάθυνση των οδηγιών Pulman
  - καλύτερη ενημέρωση των φορέων γύρω από τις προσφερόμενες λύσεις
- Έμφαση στις ανάγκες του κοινού
- Μέτρηση της απήχησης των υπηρεσιών στο κοινό





## Βασικοί στόχοι (2)

- Ενημέρωση-Ευαισθητοποίηση εμπλεκομένων μερών
  - Ευρωπαϊκό, εθνικό, περιφερειακό και τοπικό επίπεδο
  - ψηφιακές υπηρεσίες για το κοινό
  - υποστήριξη ευρύτερων πολιτικών, όπως ηλεκτρονική διακυβέρνηση, κοινωνική ενσωμάτωση κλπ
  - συγκριτική αξιολόγηση
  - φιλοσοφία σύγκλισης των διαφόρων τομέων
  - Τοπική Αυτοδιοίκηση

ολοκληρωμένες υπηρεσίες



# Τρία Δίκτυα συνεργασίας

- Εθνικοί συντονιστές: επαγγελματίες του χώρου
  - προέρχονται κυρίως από το πρόγραμμα Pulman
  - προσθήκες με πρόσωπα από Αρχεία και Μουσεία
- Φορείς χάραξης πολιτικής
  - Βιβλιοθήκες, Μουσεία και Αρχεία
- Πάροχοι λύσεων
  - οι προμηθευτές των ιδρυμάτων (έρευνα και βιομηχανία)



# Δομή Πλάνου δράσης

- ΠΕ1 Τεχνολογίες και έρευνα για τις υπηρεσίες πολιτισμού
- ΠΕ2 Συμμετέχοντας σε κοινές πολιτικές και ορθές πρακτικές
- ΠΕ3 Η εμπειρία του κοινού
- ΠΕ4 Διάχυση, δικτύωση και επιμόρφωση
- ΠΕ5 Διοίκηση, συντονισμός, αξιολόγηση



# Όραμα για τις πολιτιστικές υπηρεσίες στο περιβάλλον της Τοπικής Αυτοδιοίκησης

Οι υπηρεσίες Βιβλιοθήκης μπορούν να περιληφθούν με βιώσιμες προοπτικές σε δίκτυα ηλεκτρονικών υπηρεσιών, τα οποία θα αναπτύξει η ΤΑ στο πλαίσιο της υιοθέτησης της στρατηγικής για e-διακυβέρνηση, μόρφωση, υγεία, κοινωνική ενσωμάτωση και τοπική ανάπτυξη.

Ινστιτούτο Goethe, "Βιβλιοθήκες  
και Διά βίου Μάθηση", 24-26  
Μαΐου 2004



# Calimera web

- Σημείο πρόσβασης του κοινού για την πορεία του προγράμματος
  - ψηφιακές οδηγίες και δρόμοι έρευνας
  - αναφορές για κάθε χώρα με έμφαση στη συγκριτικής αξιολόγηση
  - συμβουλευτικός ρόλος και κανάλια επικοινωνίας
  - forum για καλά παραδείγματα
  - Πάροχοι λύσεων
- Συνδέσεις (άλλα προγράμματα, δράσεις)
- Εσωτερική διακίνηση αρχείων του προγράμματος



# Calimera web structure

## • Calimera Sections and features:

- About (Participants, Objectives, Work plan)
- In a few words
- News
- Contact
- Calimera & IST
- Future developments
- Citizens Charter
- Guidelines and roadmaps
- Country-based benchmarking reports
- The policy toolkit and advisory channels
- Best practice forum
- Solutions Notice board
- Members section
- Search in Calimera website
- Alerting service
- Online registration

@limera Cultural Applications: Local Institutions Mediating Electronic Resource Access

Home | News | Participants | Links | Citizen's Charter | Contact | Private

Δευτέρα, Ιανουάριος 05, 2004 Search in: Calimera Web Submit

**future developments**  
As CALIMERA proceeds this address will provide access to a valuable class web presence, acting as a multi purpose portal and providing access to all the key work done by CALIMERA including:  
1. Guidelines and roadmaps  
2. Country-based benchmarking reports  
3. The policy toolkit and advisory channels  
4. Best practice forum  
5. Solutions Notice board  
...more

**in a few words**  
CALIMERA, a coordination action under the EU's IST programme, will assist local institutions (libraries, museums, archives) to apply and develop innovative technologies and strategies for serving ordinary citizens in their everyday lives... more

**objectives**  
To ensure that local cultural institutions benefit from and contribute to the goals of the IST RTD Programme 2002-2006 by developing their capacity and competence and participate actively in R&D work ... more

**workplan**  
The workpackages address identification of key research topics, forums for sharing policies and best practice, usability requirements, dissemination and training, as well as management, coordination and evaluation ... more

**calimera & IST**  
The project will monitor and select technical developments and solutions emerging from IST, national research and industry suitable for applications responding to the needs of local cultural institutions ... more

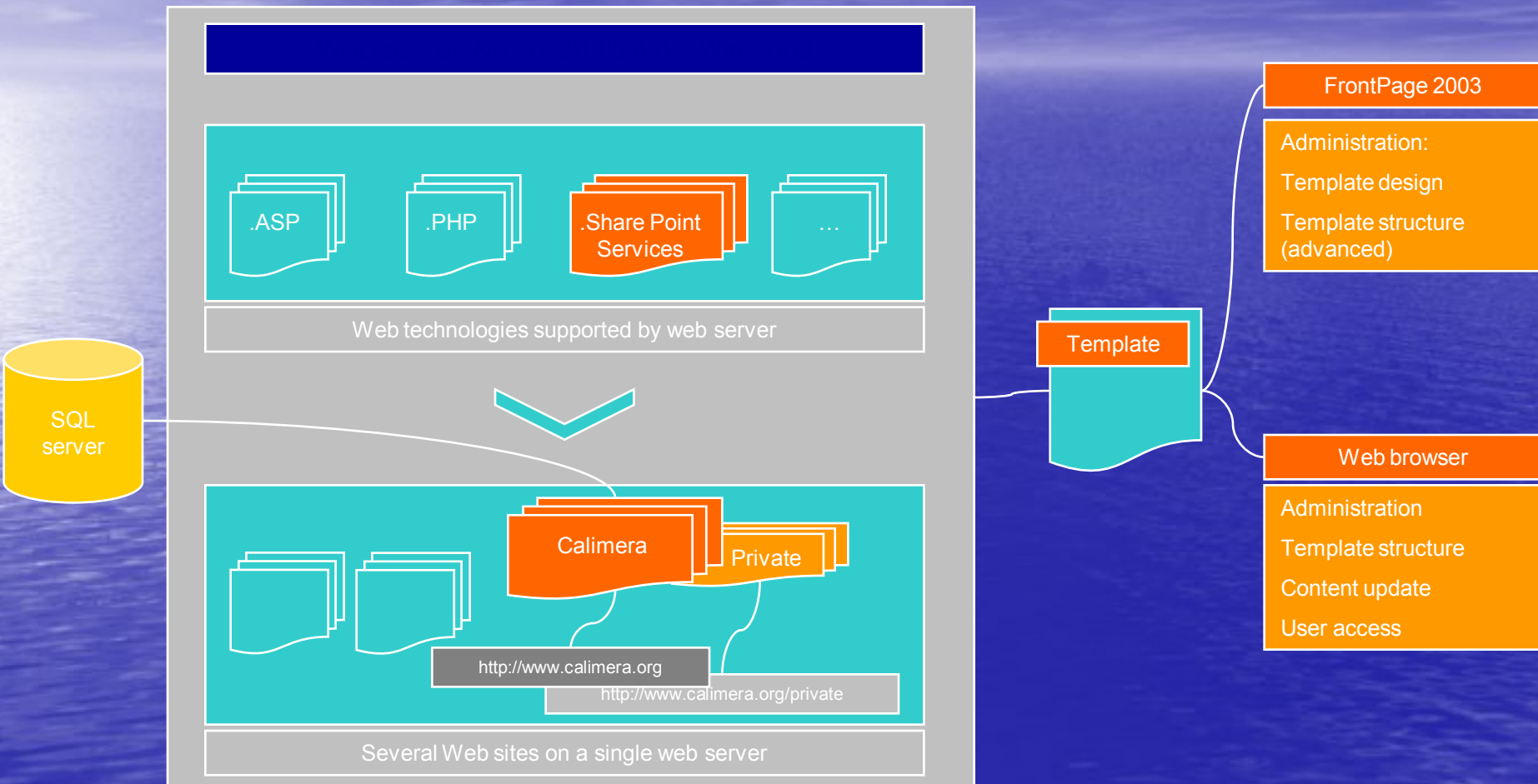
Home | News | Participants | Links | Citizens Charter | Contact | Private | Objectives | Workplan | Calimera & IST | Future Developments

Last Updated 01/05/2004  
The Calimera Project is funded under the European Commission, IST Programme

Ινστιτούτο Goethe, "Βιβλιοθήκες  
και Διά βίου Μάθηση", 24-26  
Μαΐου 2004



# Calimera Portal

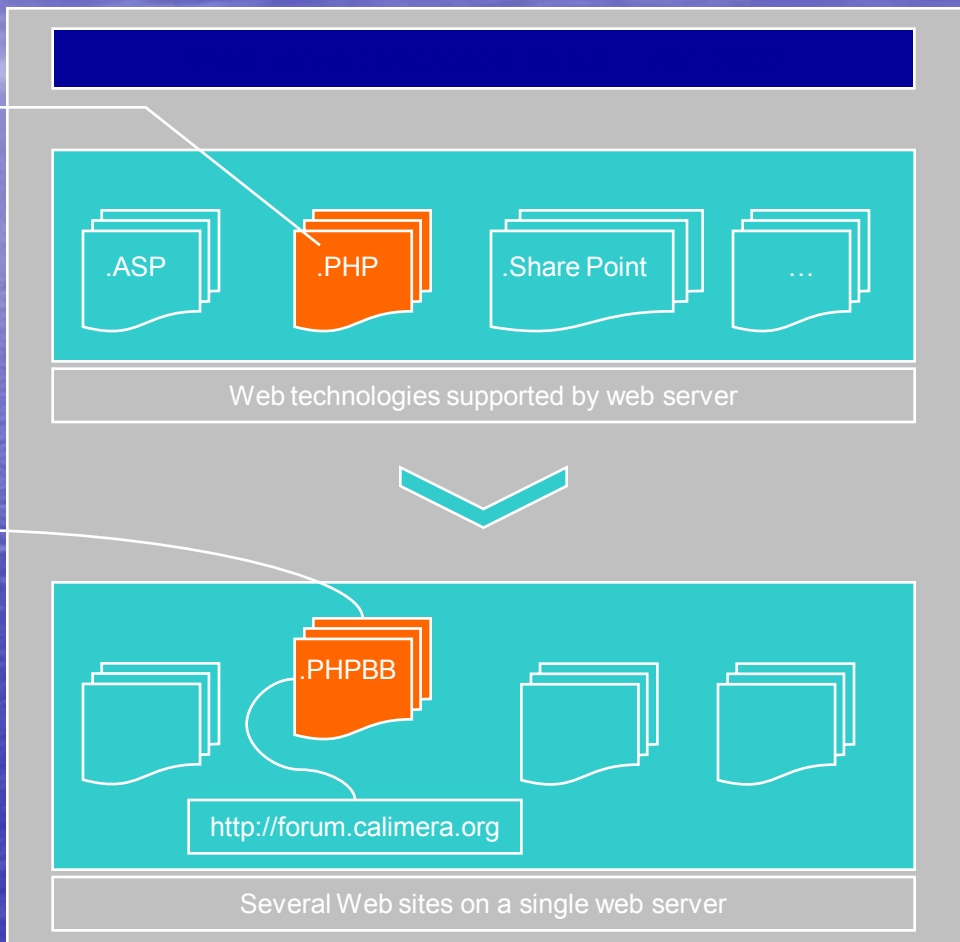


Ινστιτούτο Goethe, "Βιβλιοθήκες  
και Διά βίου Μάθηση", 24-26  
Μαΐου 2004

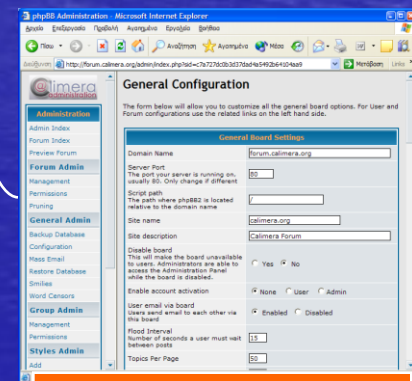


# Calimera forum II

General purpose scripting language: <http://www.php.net>



End user web interface



Administration web interface

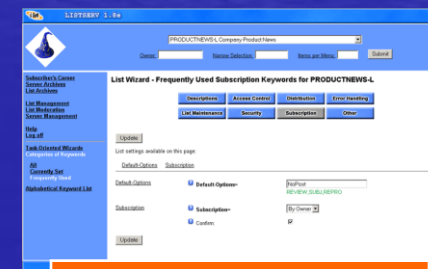
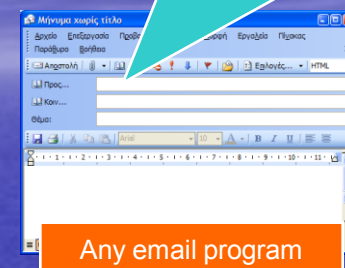
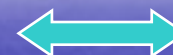
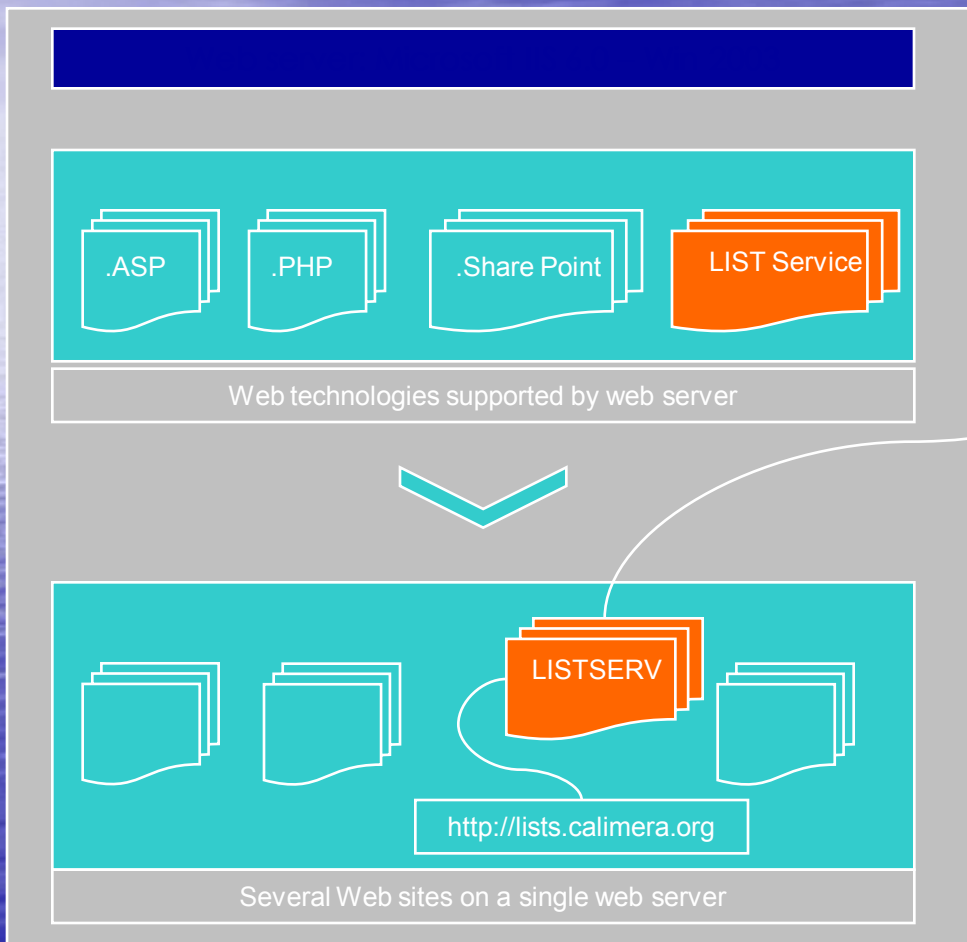
Ινστιτούτο Goethe, "Βιβλιοθήκες και Διά βίου Μάθηση", 24-26 Μαΐου 2004





# Calimera lists II

To: Calimera-partnres@lists.calimera.org



Ινστιτούτο Goethe, "Βιβλιοθήκες  
και Διά βίου Μάθηση", 24-26  
Μαΐου 2004



# Πρόγραμμα Calimera

Μία πρώτη ευκαιρία για συνάντηση και  
διάλογο των Βιβλιοθηκών, Μουσείων  
και Αρχείων και στη χώρα μας

Ινστιτούτο Goethe, "Βιβλιοθήκες  
και Διά βίου Μάθηση", 24-26  
Μαΐου 2004